

Wir sorgen für geregelte Verhältnisse !



- Schaltschrankbau, Planung, Inbetriebnahme
- SPS-Programmierung, Visualisierung
- Anlagenservice
- Servomotoren, Drehstrommotoren
- Frequenzumrichter
- Softstarter, Leistungssteller

Solution Partner

Automation

SIEMENS

Die **Linotronic GmbH** wurde im Juni 1986 gegründet und liefert seit dem Systeme und Komponenten für die Steuerungs- und Antriebstechnik.

Wir sind ein junges Team aus Elektrikern, Automatisierern und Programmierern und in den Bereichen Anlagenservice, Modernisierung, Planung, Schaltanlagenbau, Programmierung und Inbetriebnahme zu Hause. Dabei ist unser Ziel jeweils Branchenkompetenz zu erlangen.

Unsere Mitarbeiter haben :

- Pressen und Automaten zum Anrollen, Sicken und Gummieren
- Pressen für die Speiseölherstellung
- Biogasanlagen und Anlagen zur Biogasanreicherung
- Palettierer, Förderanlagen, Palettentransport
- Wasseraufbereitungsanlagen, Klärwerktechnik
- Mühlen, Hammermühlen und Twincracker zur Futtermittelherstellung

in folgenden Ländern für unsere Kunden in Betrieb genommen :

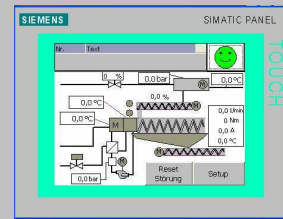
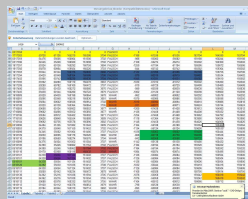
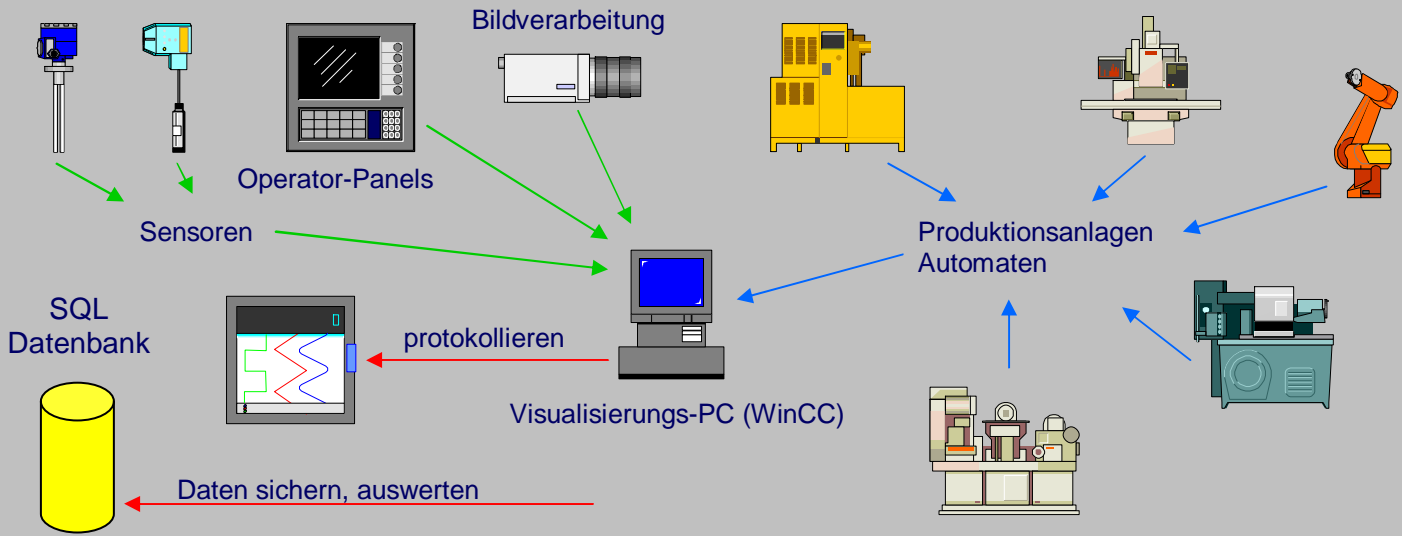
Brasilien, China, Frankreich, Großbritannien, Iran, Island, Kasachstan, Niederlande, Norwegen, Österreich, Russland, Saudi-Arabien, Schweden, Türkei und natürlich Deutschland.



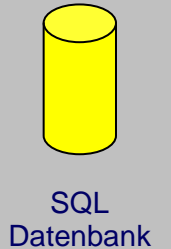
LINOTRONIC liefert Komponenten verschiedener Hersteller für die Steuerungs- und Antriebstechnik :

- SPS-Baugruppen für den Aufbau zentraler oder dezentraler Steuerungssysteme. Dabei kommen verschiedene Bus-Systeme, wie z.B. Profibus, Can-Bus oder ASI-Bus zum Einsatz.
- HMI-Baugruppen, wie Touchpanels oder Runtime-Software zur Visualisierung und Parametrierung der unterschiedlichsten Prozesse. Benutzerverwaltung, Rezepturen, Störmeldesystem sind nur einige Stichworte, die Bedienfreundlichkeit und Produktivität von Maschinen zu optimieren.
- Kommunikations-Komponenten zum Anbinden von Maschinen an EDV-Systeme. Bei entsprechender Planung können Daten von der Auftragsvorbereitung direkt in die Maschine und Prozessdaten oder Produktdaten von der Maschine in Datenbanken übertragen werden. Verwendung finden diese Daten dann z.B. für das Qualitätsmanagement.
- Servosysteme als Kombination von Getriebe, Servo-Motor, Servo-Verstärker und Gebersystem für dynamische Bewegungsabläufe, Positionieraufgaben oder synchronisierte Bewegungsabläufe.
- Asynchron-Servosysteme mit Standard-Drehstrommotoren für Positionieraufgaben als preisgünstige alternative zu herkömmlichen Servos.
- Frequenzumrichter für Drehstrommotoren bis 400kW Antriebsleistung zur Energieeinsparung und Prozessoptimierung.
- Softstarter zum sanften Starten von Drehstrom-Motoren bis 400kW Antriebsleistung.
- Trafo-Starter zum Anlassen großer Trafos ohne hohe Anlaufströme.
- Leistungssteller zur stufenlosen Regelung von Infrarot-Strahlern und Heizungen, für z.B. Industrieöfen. Drehstromlasten bis auf „Null“ regeln !
- Drehstrom-Asynchronmotoren, Getriebemotoren

SPS-Steuerungen (PLC) werden nicht mehr nur allein zum Steuern mehr oder weniger großer Anlagen verwendet, sondern stellen zunehmend auch das Bindeglied zwischen Prozessdaten und Warenwirtschaftssystem, bzw. Qualitätsmanagement dar. Dabei ist es auch möglich, Messwerte aus älteren Anlagen zu erfassen und mit anderen zu verknüpfen. Z.B. kann ein Visualisierungs-PC von mehreren Sensoren oder SPS Daten einsammeln und per Skripting in eine SQL-Datenbank schreiben, oder gleichzeitig Protokolle als PDF-Dokument drucken oder Ereignisse in eine Log-Datei protokollieren.



↔
Datenbankanbindung



Auftragsbezogene Daten :

- Chargendaten
- Mengen, Gewichte und Qualitäten
- Rezepturen, Zeichnungen
- Maschinenvorgaben

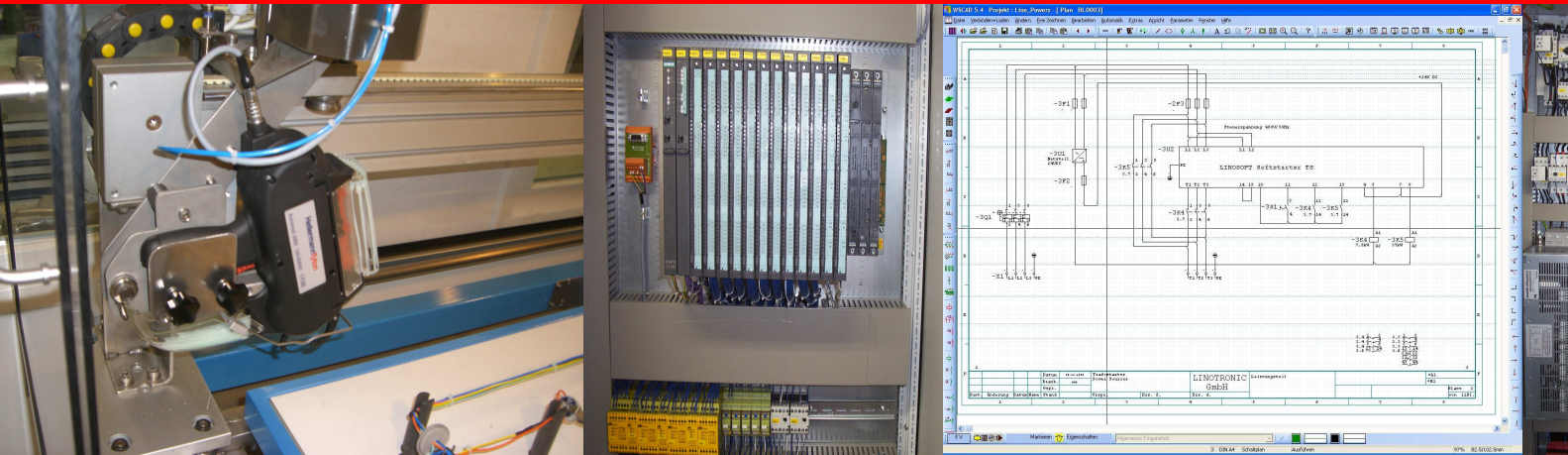
Produktionsdaten :

- Laufzeiten, Unterbrechungszeiten
- Gefertigte Stückzahlen
- Meldungen und Störungen
- Bedieneingriffe
- Verbrauchswerte erfassen

Auswertungen erstellen :

- Log-Dateien wichtiger Ereignisse
- PDF-Protokolle
- PDF-Chargendokumentation
- Datenanbindung an SQL-Datenbanken
- Produktionsdatenvorgabe von Datenbank oder Arbeitsvorbereitung

Für folgende Kunden haben wir Projekte abgewickelt :



Kirchhoffstr. 11



So finden Sie uns :

- Autobahn A7, Abfahrt Kaltenkirchen-Süd / Henstedt-Ulzburg
- auf die L326, an der 3 Ampel links Richtung Kaltenkirchen,
- 2. Straße rechts in die Feldstraße
- hinter der Brücke rechts in die Werner von Siemens-Str.
- nächste links in die Hans Stockmar Str.
- 2. links Kirchhoffstraße

LINOTRONIC GmbH

Kirchhoffstraße 11 • 24568 Kaltenkirchen • Tel. 04191 / 502680 • Fax 04191 / 5026838
 info@linotronic.de • www.linotronic.de